

DEZEMBRO DE 2016 — 4ª EDIÇÃO



# ÍNDICE

1 apresentação	5
2 missão / visão	7
3 certificação	9
4 organização	11
5 onde estamos	15
6 áreas de negócio	17
7 projectos	21
8 clientes	23
contactos	28







“COMPROMISSO COM A EXCELÊNCIA”

# 1

## APRESENTAÇÃO

A **PENGEST** é uma empresa portuguesa de consultoria na área da engenharia.

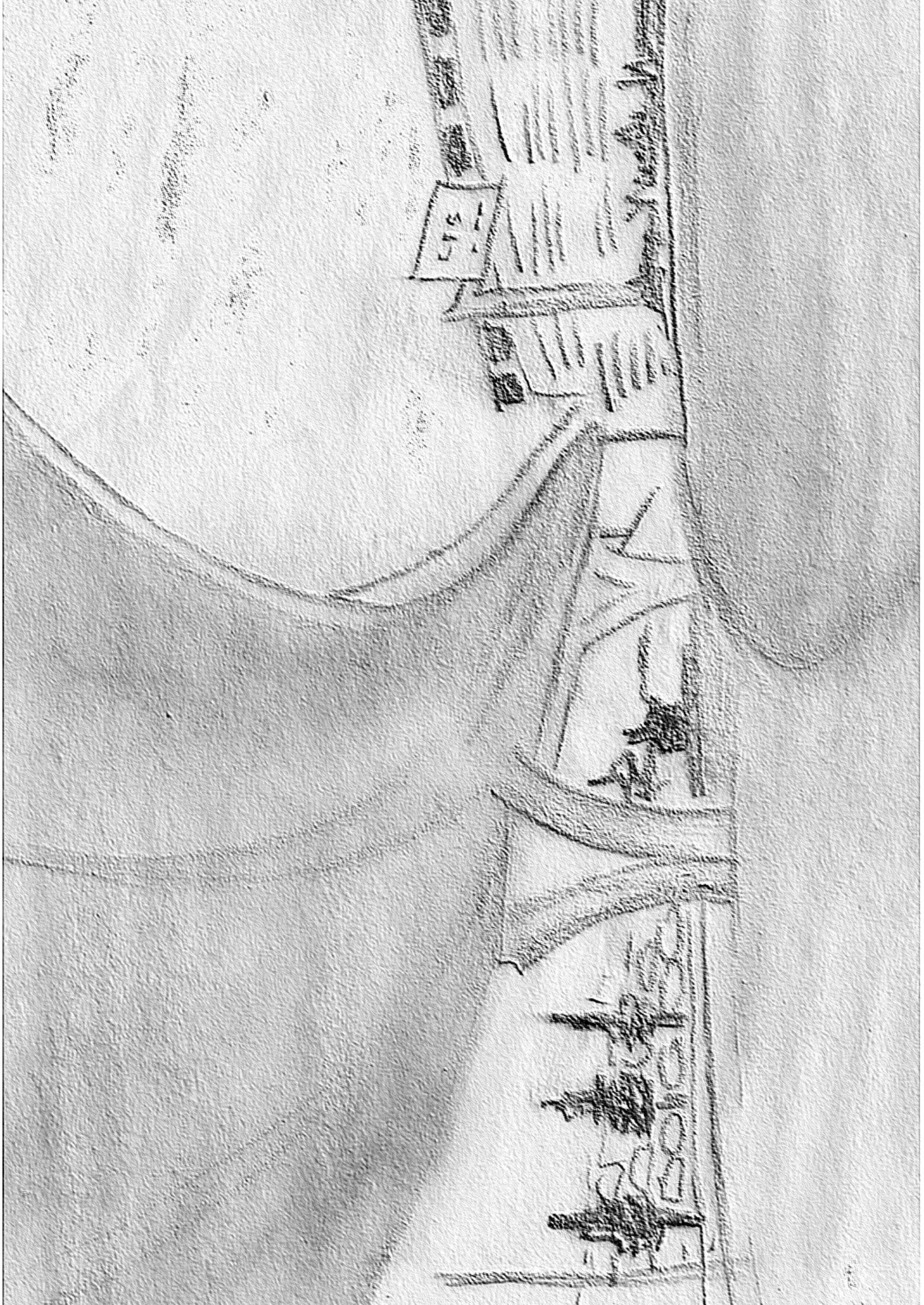
A empresa, fundada em 1982, desde logo consolidou a sua vocação para a actividade de gestão de empreendimentos, em diversas das suas vertentes, no todo ou em parte, consoante cada compromisso assim o exija.

Assente na excelência dos técnicos que ao longo dos anos vão “alicerçando” a empresa, a **PENGEST** conseguiu granjear o respeito pela sua integridade, rigor e ética profissional, quer com os seus Clientes directos quer com os diversos intervenientes no processo construtivo, contribuindo com a sua capacidade técnica de engenharia para a concretização dos objectivos definidos.

A expansão das suas actividades para o exterior é um dos desígnios da própria empresa e nesta perspectiva, há mais de 20 anos que a empresa está em **Moçambique** com carácter permanente, tendo aí constituído parcerias na formação de empresas locais. Para além destes mercados, a **PENGEST** já efectuou trabalhos em Macau, na América Latina e em Angola, nestes casos a partir da sua sede em Lisboa, e também em Cabo Verde durante mais de 20 anos com carácter permanente.

Assim, a **PENGEST** orgulha-se de ter participado em muitos dos principais empreendimentos realizados em Portugal, Macau, Moçambique e Cabo Verde, tendo contribuído em todos eles para a sua concretização, muitas vezes ajudando a superar dificuldades que se viam como inultrapassáveis.

A **PENGEST** encara o futuro com confiança, percebendo a necessidade de criar novas competências, inovando e motivando os seus colaboradores para um processo que, tendo em consideração as capacidades da empresa, as utilizem para de uma forma competitiva contribuírem para a satisfação dos Clientes acrescentando mais-valias decorrentes de todos os serviços que a empresa prestar.





## 2

## MISSÃO/VISÃO

Missão

Prestar serviços de consultoria técnica de qualidade, preservando a independência da empresa nos trabalhos que realiza e nas propostas técnicas que implementa com vista à concretização dos objectivos do Cliente.

Visão*Compromisso com a Excelência*

Acompanhar o progresso tentando continuamente inovar, acrescentar valor e melhorar os resultados, adaptando as melhores técnicas de engenharia para a resolução de cada desafio.

*Dedicação aos Clientes*

Garantir o sucesso dos Clientes, antecipando e indo de encontro às suas necessidades com permanente respeito pelos valores éticos e rigor profissional.

*Focalização nas Pessoas*

Promover os seus colaboradores, respeitando-os e apoiando-os de forma a assegurar a concretização dos objectivos de todos e de cada um e garantir a formação de uma equipa.

*Integração no Desenvolvimento Sustentado*

Contribuir com as melhores soluções, preservando o bem estar humano nas acções que realiza e optimizando a utilização da técnica ao serviço da comunidade.







*“INTEGRAÇÃO NO DESENVOLVIMENTO SUSTENTADO”*

3

CERTIFICAÇÃO



A **PENGEST**, é uma empresa qualificada como **GESTOR GERAL DA QUALIDADE** desde 1994, mantendo actualmente a qualificação correspondente à classe máxima em todas as categorias:

- Edifícios e monumentos;
- Vias de comunicação e Obras de urbanização;
- Obras hidráulicas.



A **PENGEST** possui um Sistema de Gestão da Qualidade implementado desde 2002, que tem vindo a consolidar e melhorar continuamente. Desde Abril de 2012 tem um Sistema de Gestão Integrado da Qualidade, Ambiente e Segurança (SGI), certificado de acordo com as normas **NP EN ISO 9001:2008**, **NP EN ISO 14001:2004** e **OHSAS 18001:2007**.





# 4

## ORGANIZAÇÃO

A *PENGEST* tem a seguinte organização:





## RECURSOS HUMANOS

Para prestar serviços de consultoria técnica de qualidade, a **PENGEST** procura contribuir significativamente para o sucesso dos seus Clientes e garantir valor acrescentado no desenvolvimento dos projectos em que se encontra envolvida.

Para o efeito a **PENGEST** preocupa-se em assegurar excelentes índices de eficiência e de competência nos serviços que oferece, contando para tal com uma equipa multidisciplinar, integrada por técnicos especializados, entre os quais Engenheiros Cívicos, Engenheiros Electrotécnicos, Engenheiros Electromecânicos, Engenheiros Geólogos, Engenheiros do Ambiente, Economistas, Arquitectos, Técnicos Superiores de Segurança e Saúde, Assistentes Técnicos, Desenhadores, Técnicos Fiscais, Medidores Orçamentistas, Técnicos Administrativos e de Informática.

Em complemento à elevada experiência adquirida ao longo do tempo, a **PENGEST** acredita na permanente valorização e qualificação dos seus recursos humanos, sendo os programas de formação alvo de especial atenção. A **PENGEST** fundamenta a sua intervenção na elevada capacidade dos seus colaboradores e na concretização de uma eficaz convergência no trabalho de equipa.

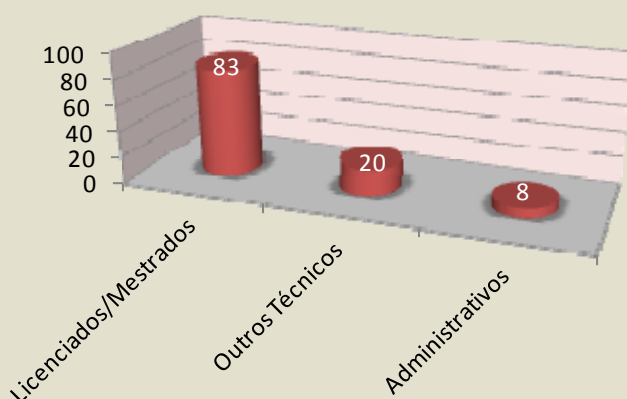
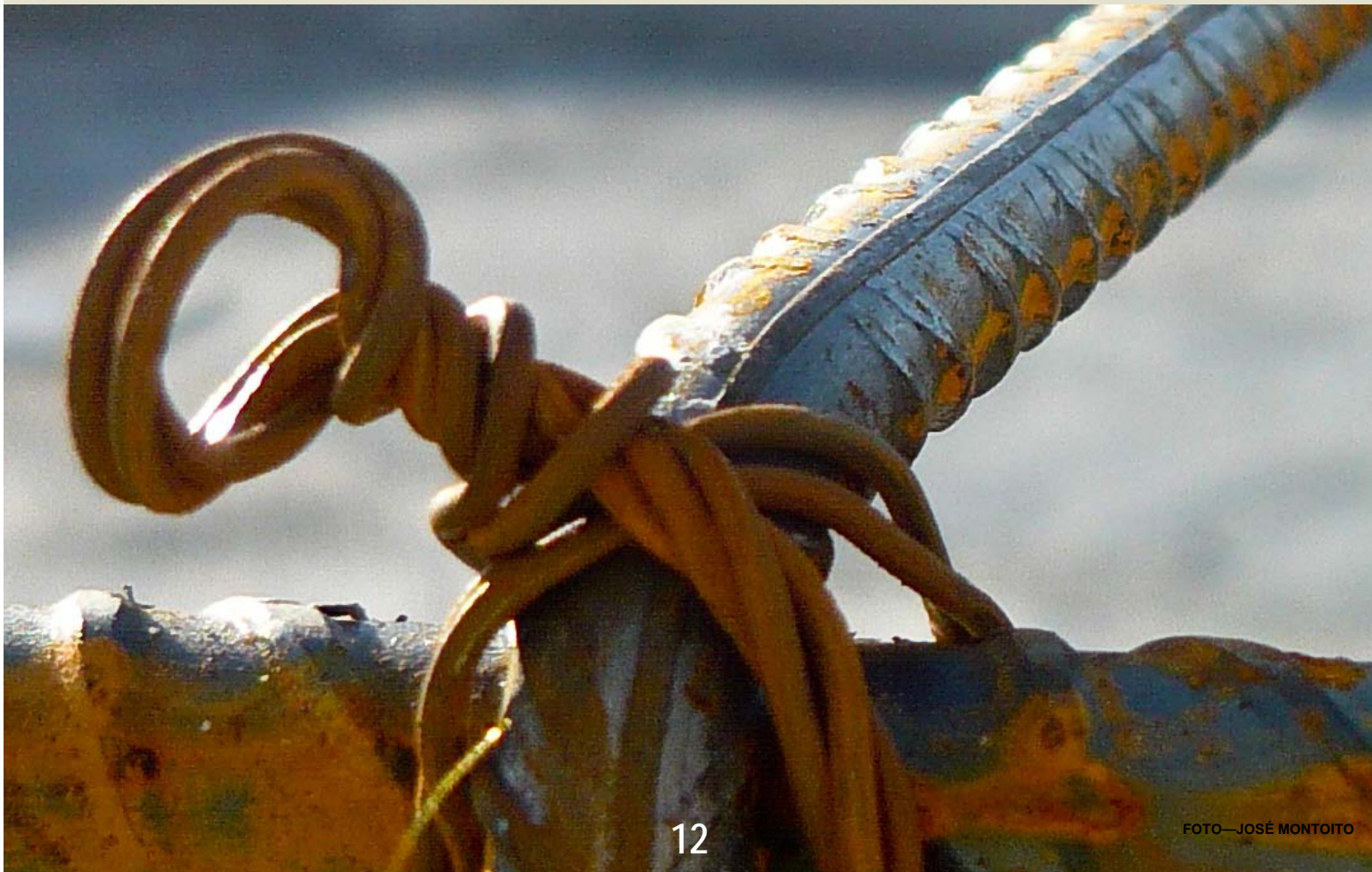


gráfico resumo do número de colaboradores da **PENGEST**













## “FOCALIZAÇÃO NAS PESSOAS”

# 5

## ONDE ESTAMOS

A **PENGEST** exerce/ exerceu a sua actividade fundamentalmente em Portugal, de Norte a Sul do País; no entanto, realiza/ realizou trabalhos em quatro continentes, nomeadamente nos seguintes países:

- Moçambique;
- Cabo-Verde;
- Macau;
- Angola;
- Guatemala.

Actualmente os seus Quadros Técnicos estão afectos em Obras em Portugal e Moçambique.







## 6

## ÁREAS DE NEGÓCIO

AS NOSSAS POLÍTICAS / O QUE FAZEMOS

A **PENGEST** reconhece que o desenvolvimento da humanidade deve ter em conta no essencial o bem estar das pessoas e a preservação dos recursos como obrigação da geração actual relativamente às gerações futuras.

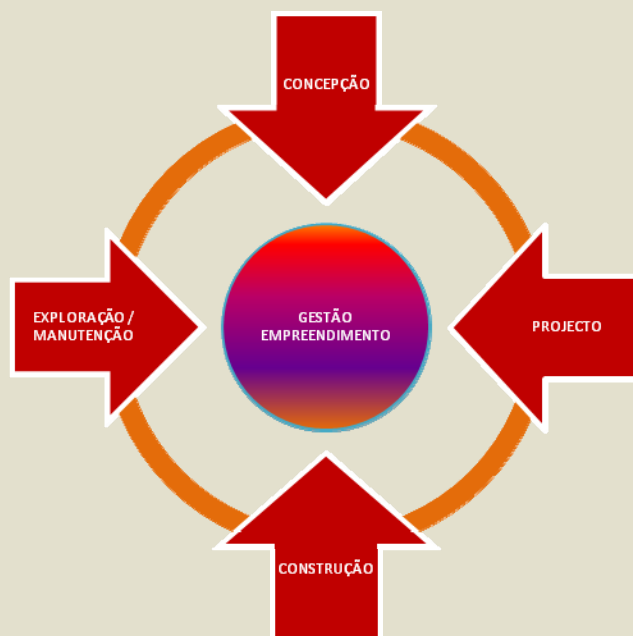
A inovação e o desenvolvimento tecnológico devem estar ao serviço da humanidade, nesta perspectiva. É assim que cada um dos nossos colaboradores deve encarar cada acção que executa.

Nesta perspectiva, a **PENGEST** considera:

- Que deve aconselhar e apoiar os seus Clientes numa política que, empenhando todos os seus conhecimentos técnicos e científicos, procure salvaguardar os legítimos interesses materiais, tendo em conta o desenvolvimento sustentado, preservando os aspectos ambientais, de segurança e o respeito pelo bem-estar de todos os envolvidos no processo;
- Que deve contribuir para a inovação, acrescentando mais-valias, na melhoria dos processos e procurando novas soluções para a concretização dos empreendimentos, salvaguardando a sua rentabilidade, em condições de respeito pelo ambiente, segurança e satisfação do Cliente final;
- Que, sendo uma empresa vocacionada para a gestão de empreendimentos da construção, cada um destes tem diversas fases, começando pela concepção, a que se segue o projecto, a construção e a exploração, devendo ser compatibilizados os aspectos económicos, ambientais, de segurança e de bem-estar, procurando assim as soluções técnicas que para isso contribuam.

A **PENGEST** dispõe de técnicos imbuídos deste espírito e com conhecimentos técnicos sólidos que podem contribuir para um desenvolvimento sustentado.

A **PENGEST** dispõe de capacidades para, no domínio da engenharia conceber projectos, desenvolvê-los, concretizá-los e monitorizá-los, no respeito pelas políticas enunciadas.



O know-how implementado na **PENGEST** associado a parcerias efectuadas com técnicos de diversas especialidades, permite que a empresa disponha de capacidades para, no domínio da engenharia, dar resposta nas seguintes áreas de intervenção:

#### ✓ Consultoria de Engenharia

- Gestão Geral de Empreendimentos e Project Management;
- Gestão de Processos de Concursos;
- Gestão Geral da Qualidade de Empreendimentos;
- Segurança;
- Ambiente;
- Auditorias;
- Certificações.

#### ✓ Gestão Geral de Empreendimentos e Project Management

- Consultoria e Assessoria ao Dono do Empreendimento;
- Gestão de Contratos;
- Coordenação de Projectos;
- Elaboração de Projectos;
- Concepção e Desenvolvimento de Sistemas Integrados de Apoio à Decisão;

- Diagnóstico e Análise de Soluções;
- Análise de Riscos;
- Elaboração de Relatórios e Pareceres.

#### ✓ Gestão de Processos de Concursos

- Organização de Processos de Concurso;
- Elaboração de Anúncios e Programas de Concurso;
- Selecção de Potenciais Concorrentes;
- Organização dos Actos Públicos de Concurso;
- Análise de Propostas e Apoio aos Procedimentos de Negociação;
- Elaboração de Cláusulas Gerais;
- Assessoria Técnica e Apoio Jurídico.

#### ✓ Projectos

- Coordenação de Projecto;
- Elaboração de Projectos Base, Licenciamento e Execução;



- Verificação, Análise e Revisão de Projectos;
- Elaboração de Especificações Técnicas;
- Elaboração de Cadernos de Encargos;
- Elaboração de Cláusulas Gerais e Específicas;
- Elaboração de Medições e Orçamentos;
- Gestão de Processos de Licenciamento.

#### ✓ **Gestão, Coordenação e Fiscalização de Obras**

- Assessoria ao Dono do Empreendimento;
- Criação de Sistemas de Gestão de Obra;
- Criação de Sistemas de Informação e Comunicação;
- Controlo de Planeamento e Prazos;
- Controlo de Custos;
- Controlo de Qualidade, Ambiente e Segurança;
- Elaboração de Notas Técnicas, Pareceres e Relatórios.

#### ✓ **Gestão Geral da Qualidade de Empreendimentos**

- Elaboração de Planos de Gestão da Qualidade;
- Gestão e Controlo da Qualidade de Empreitadas;
- Assessoria na Implementação de Sistemas de Gestão de Qualidade.

#### ✓ **Segurança**

- Coordenação de Segurança em Fase de Projecto;
- Elaboração de Planos de Segurança e Saúde em Fase de Projecto e Respectivas Compilações Técnicas;
- Coordenação e Controlo de Segurança em Fase de Obra;
- Assessoria na Implementação de Sistemas de Segurança, Higiene e Saúde.

#### ✓ **Ambiente**

- Elaboração de Planos de Prevenção e Gestão de Resíduos de Construção e Demolição;
- Elaboração de Manuais de Gestão Ambiental nas Fases de Projecto e Obra;
- Controlo e Acompanhamento Ambiental em Fase de Obra.

#### ✓ **Auditorias**

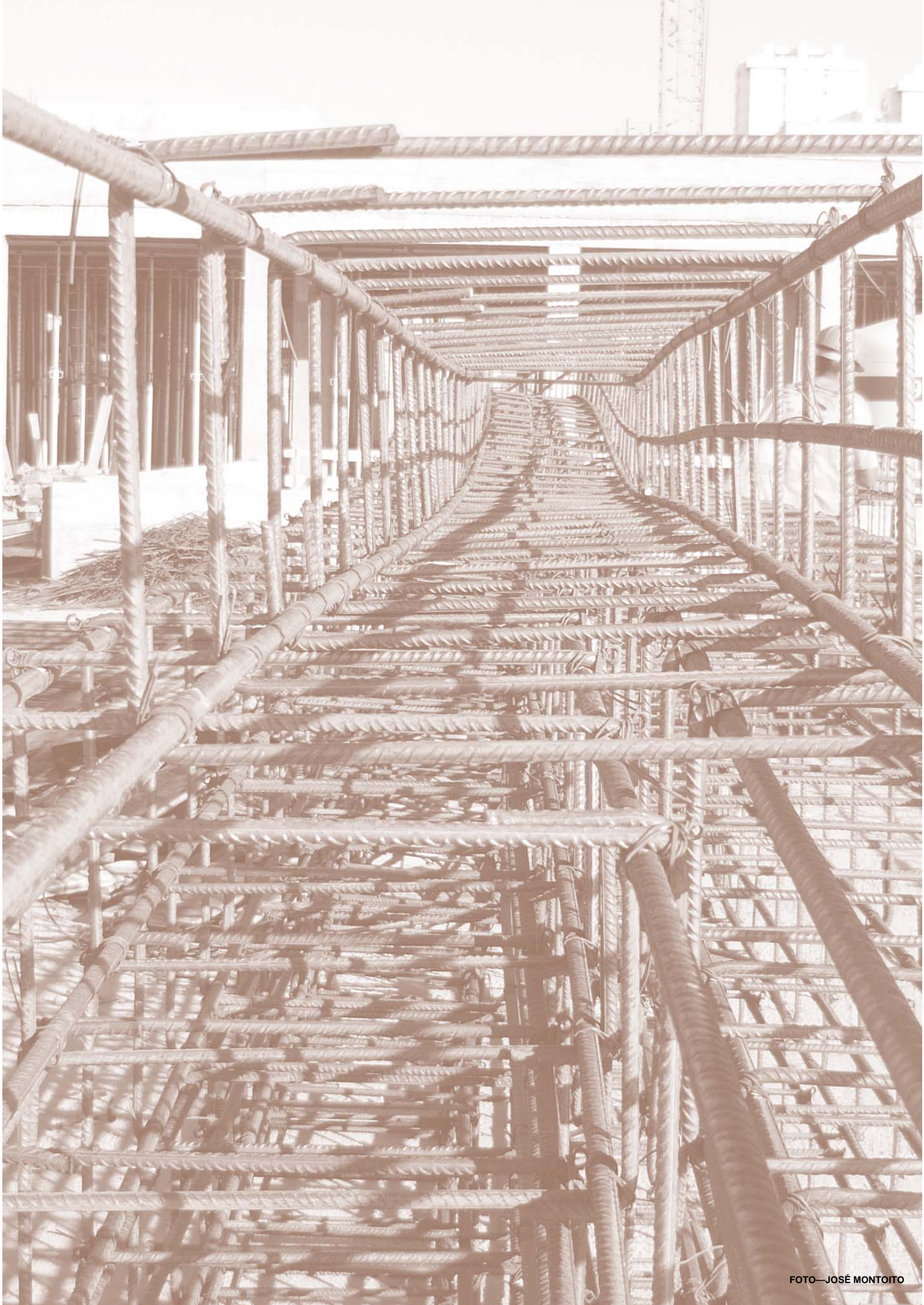
- Auditorias Internas e Externas;
- Condução de Peritagens;
- Elaboração de Pareceres.

#### ✓ **Certificações**

FOTO—ARQUIVO









“DEDICAÇÃO AOS CLIENTES”

# 7

## PROJECTOS

A **PENGEST** desenvolve a sua actividade em diversos sectores da engenharia, destacando-se:

### **Edifícios**

Habitacionais/Comerciais / Escritórios/Turismo  
Instalações Desportivas/Culturais/Espectáculos/Exposições  
Reabilitação/Requalificação de Edifícios  
Institucionais

### **Transportes**

Obras Ferroviárias  
Obras Rodoviárias  
Obras Portuárias  
Obras Aeroportuárias  
Pontes/Viadutos  
Túneis

### **Hidráulicas**

Obras Marítimas  
Barragens  
Sistemas hidroagrícolas  
Abastecimentos de Água  
Drenagem de Águas Pluviais e Residuais / Saneamento

### **Ambiente**

### **Energia**

### **Indústria**

### **Desenvolvimento Urbano**





## “SERVIÇOS DE CONSULTORIA TÉCNICA DE QUALIDADE”

# 8

## CLIENTES

3K - CONSTRUÇÕES E IMOBILIÁRIA, LDA.

ADAMASTOR COOPERATIVA DE HABITAÇÃO E CONSTRUÇÃO, CRL  
A. SANTO, SA

ÁGUAS DE PORTUGAL, SA

ÁGUAS DE TRÁS-OS-MONTES E ALTO DOURO, SA

ÁGUAS DO ALGARVE, SA

ÁGUAS DO CÁVADO, SA

ÁGUAS DO DOURO E PAIVA, SA

ÁGUAS DO MINHO E LIMA, SA

ÁGUAS DO MONDEGO, SA

ÁGUAS DO OESTE, SA

ÁGUAS PÚBLICAS DO ALENTEJO, SA

ÁGUAS DE SANTARÉM, SA

ÁGUAS DE SANTO ANDRÉ, SA

AICEP

AMA - AGÊNCIA PARA A MODERNIZAÇÃO ADMINISTRATIVA

AMALGA - ASS. MUN. ALENTEJANOS PARA GESTÃO DO AMBIENTE

AMARSUL, SA

AMDB - ASSOCIAÇÃO DOS MUNICÍPIOS DO DISTRITO DE BEJA

ANA - AEROPORTOS DE PORTUGAL, SA

APDL - ADMINISTRAÇÃO DOS PORTOS DO DOURO E LEIXÕES, SA

APOR - AGÊNCIA PARA A MODERNIZAÇÃO DO PORTO, SA

APS - ADMINISTRAÇÃO DO PORTO DE SINES, SA

ASCENDI

ASSOCIAÇÃO DO PARQUE DE CIÊNCIA E TECNOLOGIA DO PORTO

AUTO-ESTRADA DO MARÃO

BNU DE MACAU

BCEOM - SOCIÉTÉ FRANÇAISE D'INGÉNIEURIE

BEJAPOLIS, SA

BII - BANCO DE INVESTIMENTO IMOBILIÁRIO

BRAVAL, SA

C.H.J. - COOPERATIVA DE HABITAÇÃO DE JORNALISTAS

CAM - COMPANHIA DO AEROPORTO DE MACAU

CÂMARA MUNICIPAL DE ALJEZUR

CÂMARA MUNICIPAL DE ALMADA

CÂMARA MUNICIPAL DA AZAMBUJA

CÂMARA MUNICIPAL DE BARREIRO

CÂMARA MUNICIPAL DE CAMPO MAIOR

CÂMARA MUNICIPAL DE CASCAIS

CÂMARA MUNICIPAL DA COIMBRA

CÂMARA MUNICIPAL DE GONDOMAR

CÂMARA MUNICIPAL DE LOURES

CÂMARA MUNICIPAL DA MOITA

CÂMARA MUNICIPAL DE ODIVELAS



CÂMARA MUNICIPAL DE PALMELA	EDP - GESTÃO DE PRODUÇÃO DE ENERGIA, SA
CÂMARA MUNICIPAL DE PINHEL	EMEL - EMP. PUB. MUNICIPAL DE ESTACIONAMENTO DE LISBOA
CÂMARA MUNICIPAL DE PONTE DE SÔR	ERASE, SA
CÂMARA MUNICIPAL DA PÓVOA DO VARZIM	ERSUC - RESÍDUOS SÓLIDOS DO CENTRO, SA
CÂMARA MUNICIPAL DO SEIXAL	ESCOLA SUPERIOR DE MEDICINA DENTÁRIA DE LISBOA
CÂMARA MUNICIPAL DE SETÚBAL	ESUC - EMPRESA DE SERVIÇOS URBANOS DE CASCAIS, EM
CÂMARA MUNICIPAL DE TORRES VEDRAS	EURO IMOBILIÁRIA
CÂMARA MUNICIPAL DE VIANA DO ALENTEJO	FACULDADE DE CIÊNCIAS DA UNIVERSIDADE DE LISBOA
CÂMARA MUNICIPAL DE VIANA DO CASTELO	FEG - ACTIVIDADES IMOBILIÁRIAS, SA
CÂMARA MUNICIPAL DE VILA NOVA DE GAIA	FUNDAÇÃO ORIENTE
CAMINHOS DE FERRO PORTUGUESES	GABINETE DA ÁREA DE SINES
CENTRO REGIONAL DE SEGURANÇA SOCIAL DE BRAGA	GABINETE DO NÓ FERROVIÁRIO DE LISBOA
CENTRO REGIONAL DE SEGURANÇA SOCIAL DE VILA REAL	GABINETE DO PORTO E DA PONTE DE MACAU
CETA - COOPERATIVA DE HABITAÇÃO ECONÓMICA, CRL	GAIAPOLIS, SA
CINDETEC EUROPA - INSTALAÇÕES INDUSTRIAIS, SA	GABINETE DESENVOLVIMENTO INFRA-ESTRUTURAS DE MACAU
COMPAVE	GLEN - COMPRA E VENDA DE IMÓVEIS, SA
CREL, E.E.	GMCM/DSOPT
DHL EXEL LOGISTIC'S	GOVERNO DA REGIÃO ADMINISTRATIVA ESPECIAL DE MACAU
DIOCESE DO PORTO	GRCV - GABINETE DE RECONVERSÃO DO CASAL VENTOSO
DIRECÇÃO REGIONAL DE AGRICULTURA DO ALENTEJO	HIDROERG - PROJECTOS ENERGÉTICOS, LDA
DIRECÇÃO REGIONAL DE AGRICULTURA DO ALGARVE	HIDROGEST
DIRECÇÃO REGIONAL DE EDUCAÇÃO DE LISBOA	HIDROTÉCNICA PORTUGUESA
DIRECÇÃO REGIONAL DE AGRICULTURA DA BEIRA INTERIOR	IASM - INSTITUTO DE ACÇÃO SOCIAL DE MACAU
DIRECÇÃO REGIONAL DE AGRICULTURA DO RIBATEJO E OESTE	IKEA
DIRECCIÓN GENERAL DE CAMIÑOS REPÚBLICA DA GUATEMALA	IMOLUX
EBAHL - EQUIPAMENTOS BAIROS HISTÓRICOS DE LISBOA, EP	INAG - INSTITUTO DA ÁGUA
EDIA - EMP. DESENV. E INFRA-ESTRUTURAS DO ALQUEVA, SA	INSTITUTO CULTURAL DE MACAU





INST. GESTÃO FINANCEIRA E INFRA-ESTRUTURAS DA JUSTIÇA, IP	POLIS CASTELO BRANCO, SA
INSTITUTO DE NAVEGABILIDADE DO DOURO	POLIS LITORAL SUDOESTE
INSTITUTO POLITÉCNICO DE VIANA DO CASTELO	PROMOVEST
INSTITUTO SUPERIOR TÉCNICO	QUINTA DO JUNQUEIRO, SA
INVESTIFINATUR - INV. E FINANCIAMENTOS TURISTICOS, SA	ADMINISTRAÇÃO DO CONDOMÍNIO SANREMO
IPL - INSTITUTO POLITÉCNICO DE LISBOA	REAL URBIS
IPPAR - INST. PORTUGUÊS DO PATRIMÓNIO ARQUITECTÓNICO	REFER - REDE FERROVIÁRIA NACIONAL, EP
IPTM - INST. PORTUÁRIO E DOS TRANSPORTES MARÍTIMOS	REGIÃO DE TURISMO DE ÉVORA
ISCTE - INST. SUP. DE CIÊNCIAS DO TRABALHO E DA EMPRESA	RESIDOURO - VALOR. E TRATAMENTO RESÍDUOS SÓLIDOS, SA
LIMARSUL - ASS. DE MUNICÍPIOS DE RESÍDUOS SÓLIDOS, SA	RESIOESTE - VALOR. E TRATAMENTO RESÍDUOS SÓLIDOS, SA
MDN - INSTITUTO DE ACÇÃO SOCIAL DAS FORÇAS ARMADAS	SANEST - SANEAMENTO DA COSTA DO ESTORIL, SA
MICROSOFT	SCUTVIAS - AUTO-ESTRADAS DA BEIRA INTERIOR, SA
MIH - MIN. DAS INFRA-ESTRUTURAS E HABITAÇÃO (CABO VERDE)	SECIL
MINISTÉRIO DA EDUCAÇÃO - INSTITUTO DO DESPORTO	SETÚBALPOLIS, SA
MIN. INFRA-ESTRUTURAS, TRANSPORTES E MAR (CABO VERDE)	SGAL - SOCIEDADE GESTORA DA ALTA DE LISBOA, SA
MINISTÉRIO DO AMBIENTE E RECURSOS NATURAIS	SIBS PATRIMÓNIO, SA
MIT - MIN. INFRA-ESTRUTURAS E TRANSPORTES (CABO VERDE)	SIMARSUL - S. INTEGRADO ÁGUAS RESIDUAIS PEN. SETÚBAL, SA
MOBISER - SOC. GESTÃO E INVESTIMENTO IMOBILIÁRIO, SA	SIMLIS - SANEAMENTO INTEGRADO DOS MUNICÍPIOS DO LIS, SA
MONTEPIO GERAL	SIMTEJO - SAN. INTEGRADO MUNICÍPIOS DO TEJO E TRANCÃO, SA
NAVEGADOR COOPERATIVA DE HABITAÇÃO E CONSTRUÇÃO, CRL	SISMET - SIST. E MÉTODOS DE ORGANIZAÇÃO E INFORMÁTICA, SA
ORDEM DOS ENGENHEIROS - REGIÃO NORTE	SOCIEDADE PORTUGAL VELA 2007, SA
PALMETAL - ARMAZENAGEM E SERVIÇOS, SA	SODIM
PARQUE DE CIÊNCIAS E TECNOLOGIAS DO ALENTEJO	SOGECINCO - SOCIEDADE DE GESTÃO E CONSULTADORIA, LDA
PARQUE EXPO'98, SA	SONALUR - SOCIEDADE NACIONAL METALÚRGICA, LDA
PARQUES DE SINTRA - MONTE DA LUA, SA	SPORTING CLUBE DE PORTUGAL
PARQUE ESCOLAR, EPE	SRU
PELICANO - INVESTIMENTO IMOBILIÁRIO, SA	STDm - SOCIEDADE DE TURISMO E DIVERTIMENTOS DE MACAU





1983  
O PRIMEIRO CONTRATO DA **PENGEST**  
EM GESTÃO DA CONSTRUÇÃO

SULPAC - EMP. PRODUTORA DE EMBALAGENS DE CARTÃO, SA  
TEIXEIRA DUARTE, SA

TRANSTEJO - TRANSPORTES TEJO, EP

UNIALIMENTAR - COMÉRCIO DE SERVIÇOS ALIMENTARES, LDA

UNIVERSIDADE CATÓLICA PORTUGUESA

UNIVERSIDADE DE AVEIRO

UNIVERSIDADE DE ÉVORA

UNIVERSIDADE NOVA DE LISBOA

UNIVERSIDADE TÉCNICA DE LISBOA

VALORLIS - VALOR. E TRATAMENTO DE RESÍDUOS SÓLIDOS, SA

VALORSUL - ASSOCIAÇÃO DE MUNICÍPIOS DE RESÍDUOS SÓLIDOS









# CONTACTOS

## **PORTUGAL - PENGEST - PLANEAMENTO, ENGENHARIA E GESTÃO, SA**

### **SEDE**

Edifício Campo Grande 28, 12º Andar, Salas B e C

1700 - 093 LISBOA / PORTUGAL

Tel: (+351) 217 963 214; Fax: (+351) 217 963 046; E-mail: [geral@pengest.pt](mailto:geral@pengest.pt)

LOCALIZAÇÃO GPS - N 38.749768; W -9.147848



## **REPÚBLICA DE CABO VERDE - PENGEST CABO VERDE**

Avenida da Alfândega - Chã d'Areia

CP160-A - Achada de Santo António - PRAIA - CABO VERDE

Tel: (+238) 261 88 31; Fax: (+238) 261 89 74; E-mail: [pengest@cvtelecom.cv](mailto:pengest@cvtelecom.cv)

## **REPÚBLICA DE MOÇAMBIQUE**

Rua Tenente General Oswaldo Tazama, 169 - MAPUTO - MOÇAMBIQUE

TELF: (+258) 21 491 555 / (+258) 21 491 583; FAX : (+258) 491 578